

## Ceremonial y Protocolo en el Mundo República Democrática Socialista de Sri Lanka



**Ciudad capital:** Colombo

**Idiomas:** Sinhala y tamil (oficiales). El inglés se usa por ley en la comunicación con el exterior.

**Religión:** Budismo (mayoritaria), hinduismo, islamismo, catolicismo y cristianismo.

**Gentilicio:** Esrilanqués/esrilanquesa, ceilandés/ceilandesa, ceilanés/ceilanesa



### Comportamientos sociales



- La religión juega un rol importante en la vida política, cultural y social.
- Su estilo de comunicación es indirecto. Mantienen su espacio personal al conversar, sobre todo entre géneros.
- Los objetos se entregan y reciben con la mano derecha o con ambas. La izquierda se reserva para la limpieza.
- La cabeza es la más importante del cuerpo. Tocarla en su parte superior, en especial a un bebé o niño, es grosero e insensible. Evite tocar o sentarse sobre una imagen o estatua de Buda.
- En general, las mujeres están relegadas en casi todos los ámbitos. Los liderazgos en su mayoría son ocupados por hombres. La participación de las mujeres en la fuerza laboral remunerada es significativa, pero concentrada en profesiones como enfermería, educación y la confección de prendas de vestir. Aunque la mayoría de las escuelas están segregadas por género, la educación ha sido importante para niños y niñas. Las tasas de alfabetización son igualmente altas.

### Saludo



Tiene varias formas. Se sugiere correspondenderlas igual.

- Se saluda primero a la persona de mayor edad. Puede ser el saludo verbal "namaste", con las palmas de la mano juntas y una ligera inclinación con la cabeza.
- También se puede decir "ayubowan" o "vanakkam".
- Entre los más jóvenes, el saludo es de manos.
- Entre géneros, es mejor esperar a que la mujer lo inicie al extender su mano o en su caso de manera verbal.



### Puntualidad

- Su concepto del tiempo es relajado. Procure ser puntual en reuniones de trabajo.

### Reuniones de Trabajo



- La persona de mayor rango entra primero a la reunión y es la primera a quien se debe saludar y presentarse.
- La construcción de relaciones es importante. Prefieren tratar con personas que conocen, en lo que ayudan las charlas previas. Dedique un tiempo a ello.
- Las tarjetas de presentación se intercambian luego del saludo. Se entregan y reciben con ambas manos. Deben ser tratadas con respeto. Los títulos son importantes. Diríjase a su contraparte por su título y apellido.
- Procuran no confrontarse. Puede parecer que concuerdan con algo aunque no sea así. Trate de leer entre líneas.
- Sea paciente. La toma de decisiones es jerárquica y lleva tiempo. La persona de mayor rango es quien decide.



### Vestimenta

- La vestimenta es formal y conservadora. Los hombres usan trajes en tonos oscuros, y corbata. Las mujeres, vestido y blusa, y muy rara vez trajes.

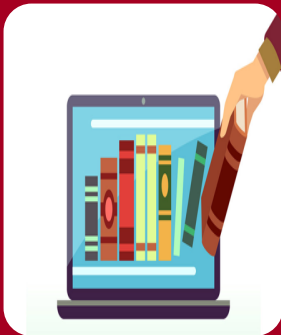


### Obsequios

Las costumbres sobre obsequios varían conforme el origen de la contraparte, pero en general puede señalarse:

- Todo regalo debe ser correspondido. Se recomienda que sean simbólicos. Se entregan o reciben con ambas manos y no se abren al momento.
- Sólo obsequie alcohol si está seguro que su contraparte bebe. Evite regalar flores, pues significan luto. Blanco y negro son colores usados en funerales.
- Si el receptor es musulmán evite obsequiar productos derivados del cerdo o alcohol.
- Si es indio, evite alimentos que contengan carne, a menos que sea "halal", y productos hechos de cuero.

### Fuentes de Consulta



- Central Intelligence Agency, The World Factbook. Sri Lanka, 9 de abril de 2018. Consultado el 7 de junio de 2020 en <https://www.cia.gov/library/publications/the-world-factbook/geos/ce.html>
- Countries and their Cultures, Sri Lanka, consultado el 30 de junio de 2020 en <https://www.everyculture.com/Sa-Th/Sri-Lanka.html>
- International Protocol Institute of California. Sri Lanka. Consultado el 7 de junio de 2020 en <https://mbjprotocol.com/wpcontent/uploads/2012/03/CE-Sri-Lanka.pdf>
- Culture Crossing Guide. Sri Lanka, 2017. Consultado el 30 de junio de 2020 en [http://guide.culturecrossing.net/basics\\_business\\_student\\_details.php?id=11&CID=190](http://guide.culturecrossing.net/basics_business_student_details.php?id=11&CID=190)
- Commisceo Global, Country Guides. Sri Lanka Guide, 2017. Consultado el 30 de junio de 2020 en <http://www.commisceo-global.com/country-guides/sri-lanka-guide>
- Cultural Atlas, Sri Lankan Culture, consultado el 30 de junio de 2020 en <https://culturalatlas.sbs.com.au/sri-lankan-culture>

